



# NYT PÅ BASELINE-PLATFORMEN

WEBINARET STARTER KL. 14.00

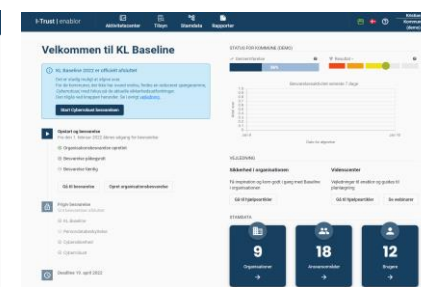
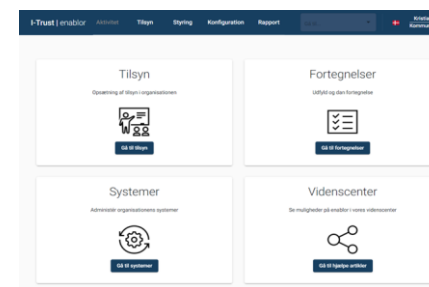
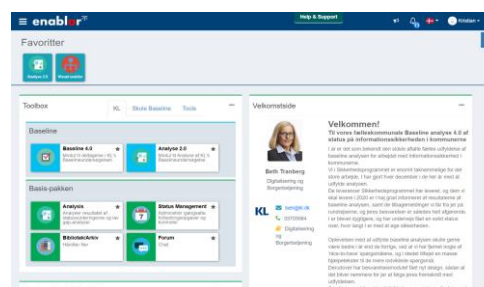
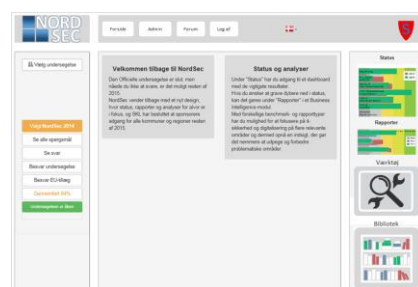
---

Kristian Bering Asmussen

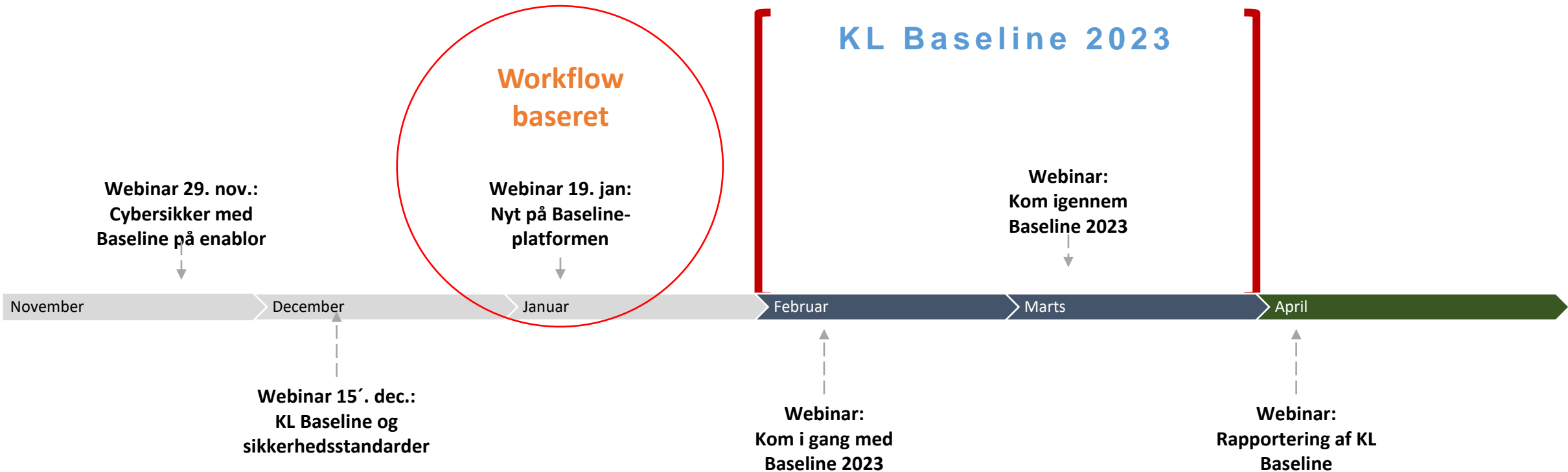
# Dagens Program



- KL Baseline – fra 2016 til i dag
- Nyt på enablor
- Opstart Baseline 2023 – næste skridt



# Plan for webinarer



# AFHOLDTE WEBINARER

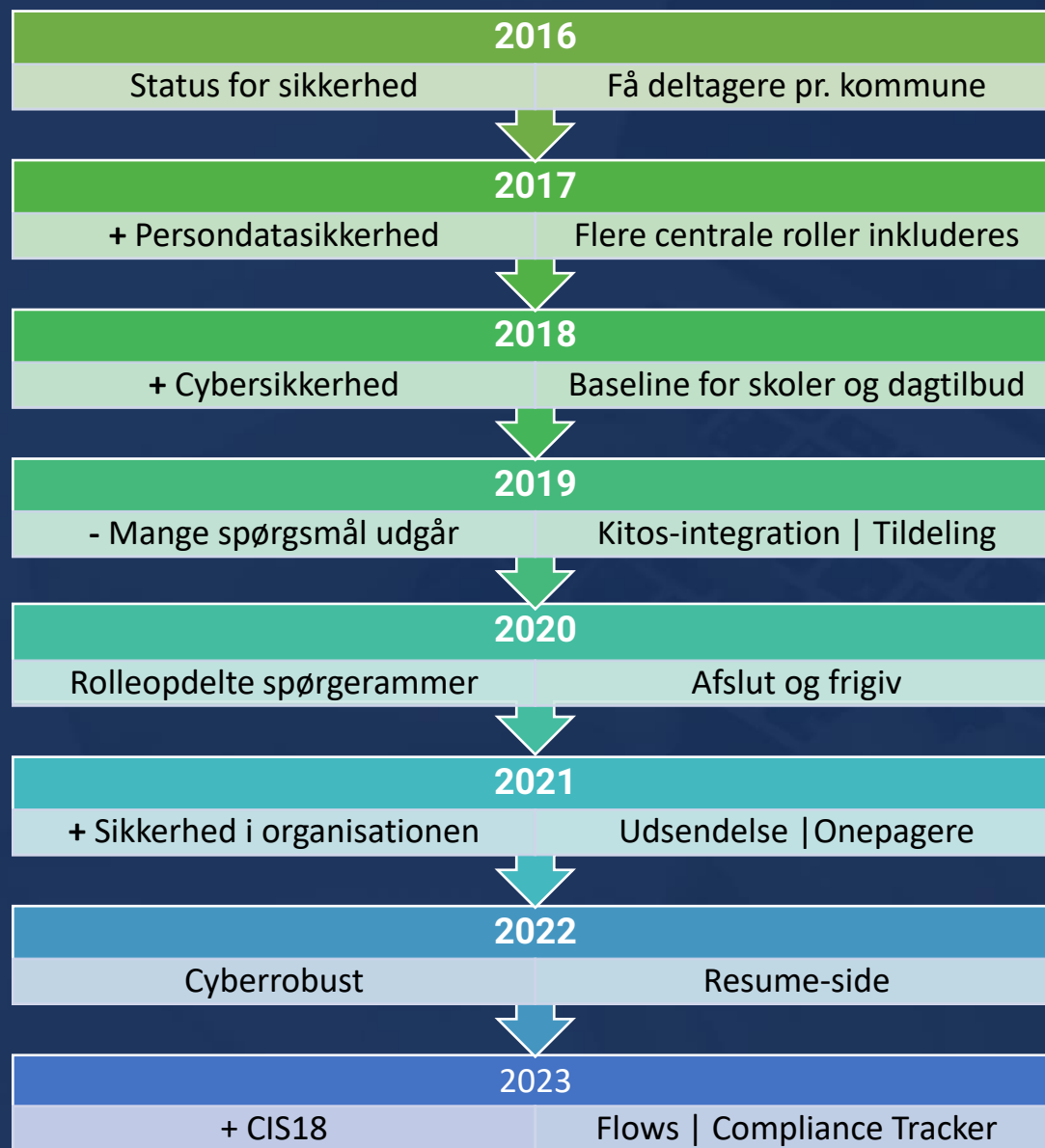
## Webinar 1: Cybersikker med Baseline på enabler

- CIS 18 kontroller
- KL Baseline og cybersikkerhed
- Opdateret rapportering

## Webinar 2: KL Baseline og sikkerhedsstandarder

- Compliance Tracker
- Efterlevelse af standarder baseret på Baseline-besvarelse
- En helt ny vinkel på Baseline

# BASELINE PROGRAMMET



**Kommunernes  
Status og udvikling**



**Gap-analyse**



**Benchmark  
med andre**



**Vidensdeling  
og fælles fokus**

**Effektivt**

- Få viden om sikkerhedsstatus i organisationen
- Brug Baseline til at skabe awareness blandt ledere og systemejere  
Spørgsmål, hjælpe tekster og rapporter tilfører viden i organisationen.
- Følg kommunens udvikling ift. øvrige kommuner
- Samlet rapportering for sikkerheden
- Se efterlevelse baseret på standarder



# NYT PÅ BASELINE

# Dashboard

Nyt på enablor til oversigt



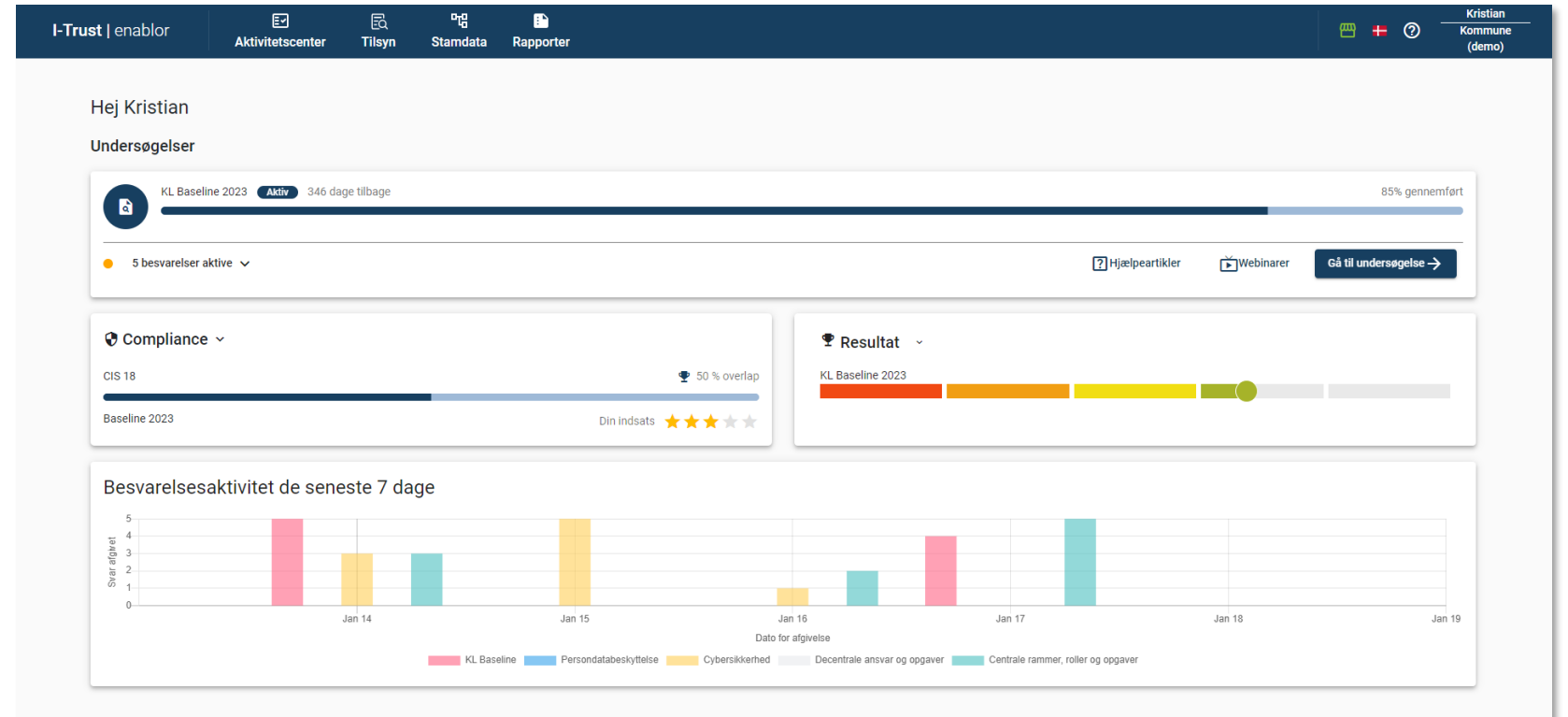
## Gennemførelse



## Resultat



## Deltagelse



# Administration og opsætning

Nyt på enabler til administration



## Organisation



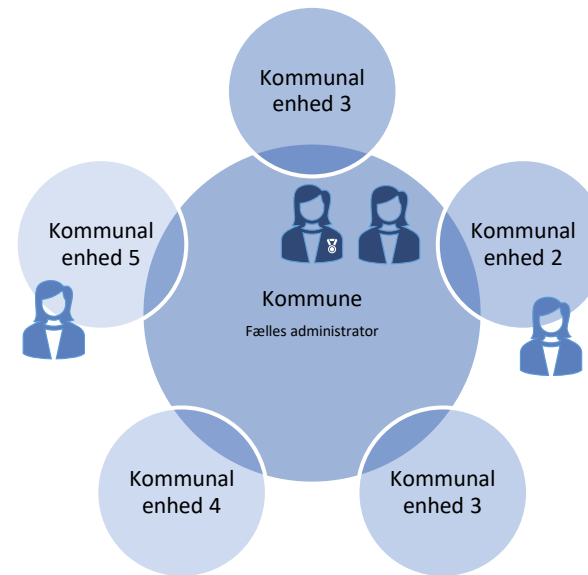
## Forretningsroller



## Deltagere



## Brugere



# Besvarelsesoversigt

Nyt på enabler til opsætning og styring



## Byg din egen Baseline



## Lettere udsendelse



## Status for deltagere

The screenshot displays the 'I-Trust | enabler' dashboard. The top navigation bar includes 'Aktivitetscenter', 'Tilsyn', 'Stamdata', and 'Rapporter'. The user is identified as 'Kristian Kommune (demo)'. The main content area is titled 'KL Baseline 2023' and shows a progress bar at 85% completed. Below this, there are four survey cards:

- KL Baseline**: 66 ud af 66 spørgsmål besvaret. Besvar button.
- Persondatabeskyttelse**: 44 ud af 44 spørgsmål besvaret. Resume button.
- Cybersikkerhed**: 61 ud af 61 spørgsmål besvaret. Resume button.
- Centrale rammer, roller og opgaver**: 31 ud af 41 spørgsmål besvaret. Besvar button.

Each card includes a brief description of the survey's focus and a 'Sammensæt besvarelse' link.

# Besvarelse

Nyt på enblor til besvarelse



## Kommentarer



## Se let tidligere svar



## Resume inden afslutning

The screenshot shows the I-Trust interface with a survey question: "Vurderes organisationens beskyttelse af personoplysninger regelmæssigt via interne kontrol- og revisionsprocesser?". The question is marked as "Spørgsmål er låst for besvarelse" (Question is locked for answer). The progress bar shows "Delvist - Mere end 1/3 gennemført" (Partially - More than 1/3 completed). The interface includes a navigation bar with "I-Trust | enblor", "Aktivitetscenter", "Tilsyn", "Stamdata", and "Rapporter". The user is identified as "Kristian Kommune (demo)".

**Ledelse af informationssikkerhed**  
Området omhandler organisationens grundlag for implementering af sikkerhed i organisationen

Organisationens risikovurdering på teknik og medarbejdere

Vurderes organisationens beskyttelse af personoplysninger regelmæssigt via interne kontrol- og revisionsprocesser?

Spørgsmål er låst for besvarelse

Delvist - Mere end 1/3 gennemført

Ved ikke  
Ikke relevant

Beskyttelse af personoplysninger hos 3. part

Dokumenteres organisationens krav til sikkerheden hos leverandører i serviceaftaler (SLA) eller databehandleraftaler?

Delvist - Mere end 1/3 gennemført

7.1.2020 Tidligere svar: Nej - men det planlægges

Referencer, hjælp og vejledning

**Hjælpetekst**  
Service Level Agreements beskriver det forventede serviceniveau herunder også for informationssikkerhed hos leverandører af IT-systemer og IT-infrastruktur. Det kan være i form af reaktionstid, overvågning m.v.

**Reference**  
ISO27002 13.1.2 | EU GDPR art. 28

Trusler

Kommentar

**Kommentar til aktuelle svar**  
Ny kommentar 141222

Kommentar til tidligere svar  
gammel kommentar 141222 i db

# Rapportering

Nyt på enblor til rapportering



**Overblik over rapporter**



**Forstå rapporters formål**



**Tilpas indhold efter behov**



**Compliance Tracker**

I-Trust | enblor

Aktivitetscenter Sikkerhed GDPR Tilsyn Stamdata Rapporter

Kristian Kommune (demo)

Tilsyn

Onepager

Compliancerapport

Svaroversigt

Compliance

Compliance Tracker

Stamdata

Analyser

### Hent onepager

Rapporten leveres i et let overskueligt 1-siders PDF-format.

RAPPORTTYPER

**Svarfordeling og indsatsområder**

Rapporten er baseret på besvarelsen af en spørgeramme (vælges ifm. udtræk) og indeholder graf med spørgerammens hovedområder, organisationens svarfordeling, og oversigt over de 5 underområder, der ligger lavest. Der kan tilføjes data fra tidligere besvarelsesår, og rapporten kan trækkes for alle de organisationsenheder, der er indhentet svar for. Rapporten er særligt god til rapportering til organisationens ledelse.

Vælg rapport

**Sikkerhed i organisationen**

Rapporten er baseret på besvarelsen af spørgsmål vedrørende decentrale rollers ansvar og opgaver (fx systemejere). Rapporten indeholder oversigt over implementeringen af rejsefortællingens opgaver, opgaverne, systemejeres forankring i den øvrige sikkerhedsorganisation, samt tabel med de 5 største gaps. Den enkelte besvarelse sammenlignes med gennemsnit i organisationen. Rapporten er særligt god til rapportering til deltagerne og til den ansvarlige ledelse.

Vælg rapport

# KOORDINATORENS MULIGHEDER

Baseline kan ikke længere besvares af en person – koordinatorens rolle er at *sikre* besvarelse

- Planlæg besvarelsen
  - Inddrag fagfolk
  - Inddrag forretningsroller
  - Inddrag organisationen
- Indsaml data

enabler gøre Baseline-undersøgelsen til *kommunens* undersøgelse

- ✓ Bedre brugerstyring
- ✓ Byg organisationen
  - Importer fra Kitos
- ✓ Basér besvarelsen på cases
- ✓ Styr besvarelsen i mål
- ✓ Anvend svarene til egne formål

# Indhold - funktion - udbytte

Baseline

Tilkøb

Spørgsmål

Udvidede spørgerammer

Funktioner

Kitos-integration  
Fuld Compliance Tracker

Rapporter

Ledelsesrapporter  
Cybersikkerhedsrapporter



# KOORDINATORENS MULIGHEDER

Baseline 2023 er også som tidligere

- ✓ Besvar standardrammer
- ✓ Lav en samlet vurdering og et samlet svar
- ✓ Afslut og frigiv

Hej Kristian

Undersøgelser

KL Baseline 2023 **Aktiv** 347 dage tilbage 85% gennemført

5 besvarelser aktive ▾

[? !#Hjælpeartikler](#) [!#Webinarer](#) [!#Gå til undersøgelse →](#)

Centrale rammer, roller og opgaver [Udsendt til 1 organisation](#) 🔒 ⋮

'Sikkerhed i organisationen' bygger på de allerede indsamlede data fra Baseline. Der er tilføjet enkelte spørgsmål fra tidligere års Baselines om sikkerhedskoordinatoren og DPO'en, så præmisserne for forretningsorganisationens deltagelse kan indgå i det...

30 ud af 41 spørgsmål besvaret [Besvar](#) ▶

Resume

Nedenfor ser du et resultat baseret på dine svar, samt en oversigt over dine svar. Dit resultat afsendes, når du trykker afslut.

📄 Resultat

[✓ Afslut besvarelse](#) [📄 Hent besvarelse](#)

Hvis du gerne vil i gang nu:

**Opsæt organisationen  
og ansvarsområder**



# Spørgsmål

Kontakt os

**I-Trust**

**[Info@i-trust.dk](mailto:Info@i-trust.dk)**

**8862 6400**