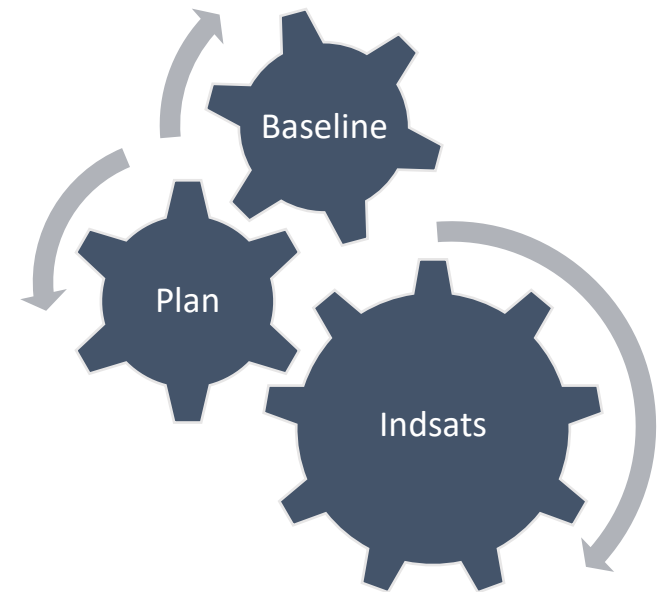
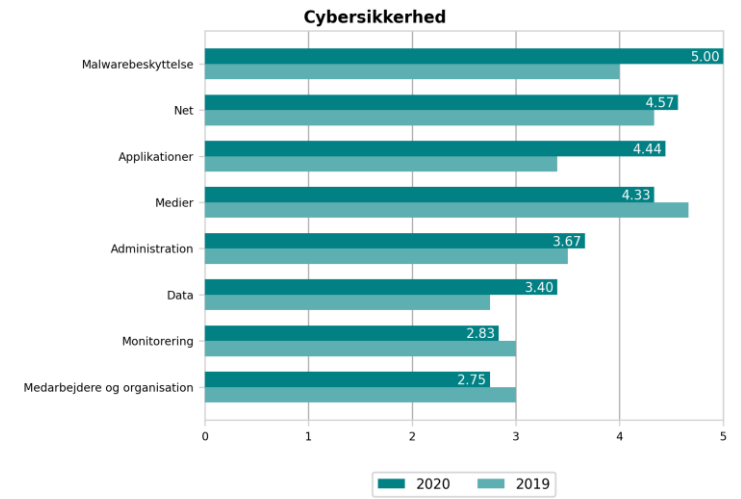




Udnyt Baselines resultater: rapporter

KL Baseline



- Hvilken information er der
- Hvad - Baseline data og rapporter – få klik væk
- Hvordan - Hent rapporter (demo)

Klaus Tingholm Kristensen

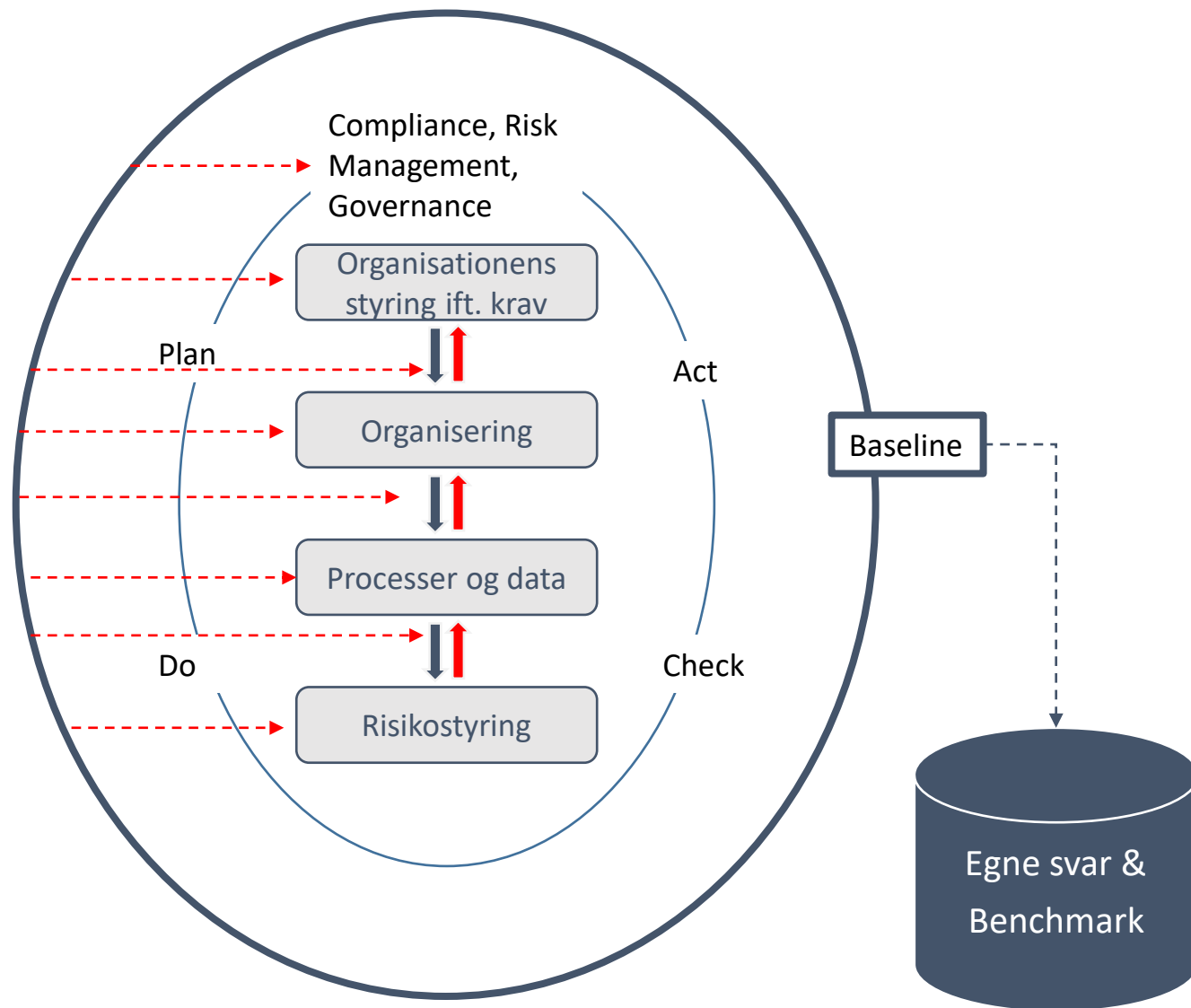
Direktør
I-Trust

Kristian Bering Asmussen

Program Manager
I-Trust

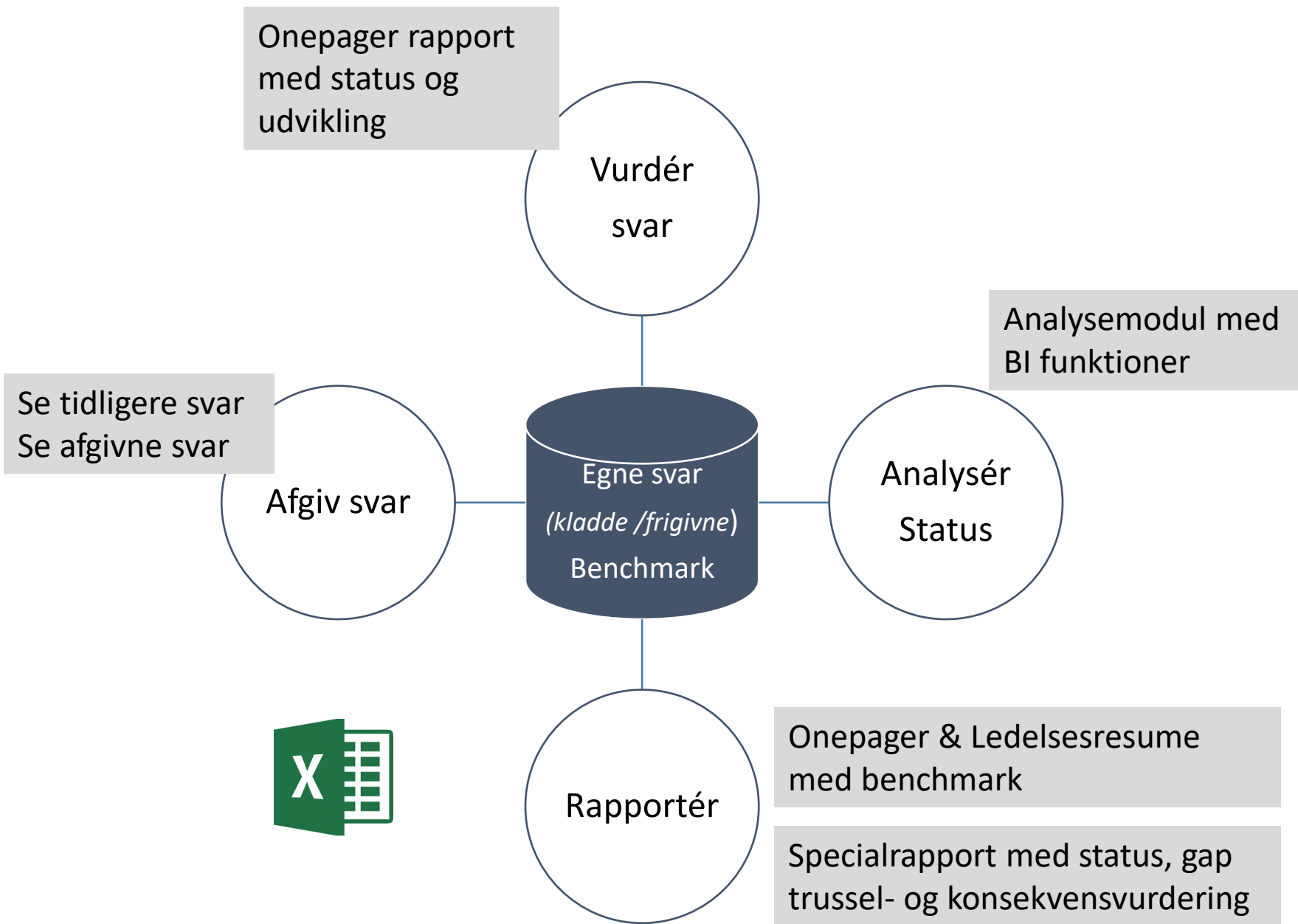
Baseline:

det årlige tjek af sikkerhedsindsats



Statusrapport

- få klik væk



**benchmark er til rådighed når undersøgelsen lukkes – vi informerer*

Modtagere af rapporter

- Direktionen
- Sikkerhedsudvalget
- Aktører som:
 - Sikkerhedskoordinator
 - DPO
 - Fælles DPO for flere kommuner
 - Systemejere og forvaltningschefer

Dataudnyttelse

Hvad

Hvad kan man se

- Egen status og compliance
- Egen udvikling og historik
- Benchmark med landsgennemsnit*
- Benchmark med samarbejdspartnere*
- Benchmark internt i kommunen*

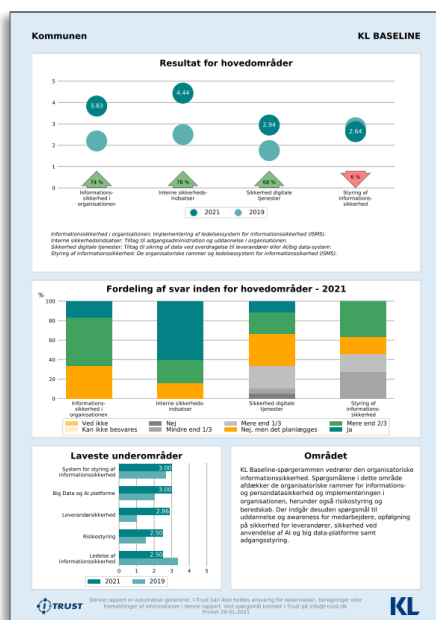
Rapportmuligheder



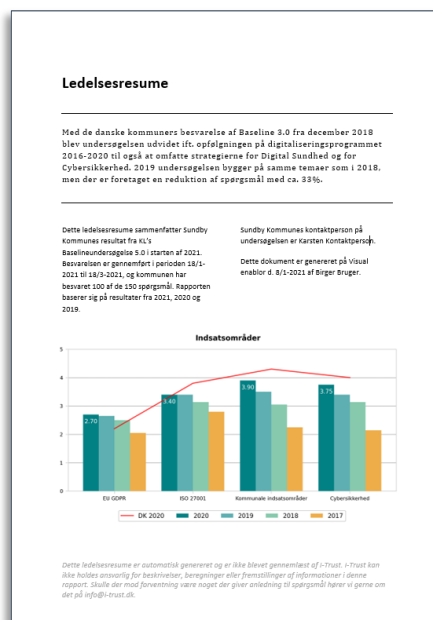
Svarudtræk

Persondatabeskyttelse	
Organisatorisk sikkerhed	
Compliance-proces	
Findes der procedurer i organisationen, som sikrer regelmæssig vurdering og evaluering af, om de tekniske og organisatoriske sikkerhedsforanstaltninger er tilstrækkelige?	
Har organisationens nøglepersoner tilstrækkeligt kendskab til persondatavlojningens (herunder Datastyrelsens vejledning om behandlingsikkerhed) og databeskyttelse gennem design og standardindstillinger) bestemmelser om beskyttelse af personoplysninger?	
Er ansvaret for sikkerhed på de forretningskritiske processer fordelt på ansvarlige ansatte i organisationen?	
Har organisationen taget stilling til egen andel i ansvar i tilfælde af fælles dataansvar?	
Fremsgår det tydeligt, hvor i organisationen (hvilke enheder) dataansvaret er placeret for alle behandlinger?	
Har organisationen en procedure, der sikrer, at risikovurdering af behandling af personoplysninger og de anvendte informationssystemer er en del af organisationens overordnede risikostyring?	
Risikovurdering og konsekvensanalyse	
Har kommunen en procedure, der sikrer, at DPIA udarbejdes, når det skønnes nødvendigt?	
Beskriver konsekvensanalysen de foranstaltninger, der træffes i organisationen for at imødegå høje risici ved behandling af personoplysninger?	
Er organisationens behandlinger af personoplysninger identificeret og dokumenteret i fortegnelser?	

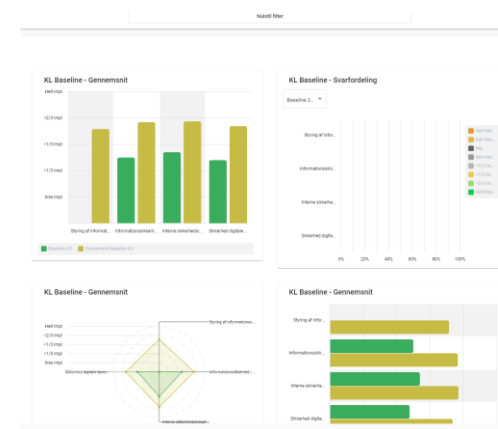
Onepager



Ledelsesresumé

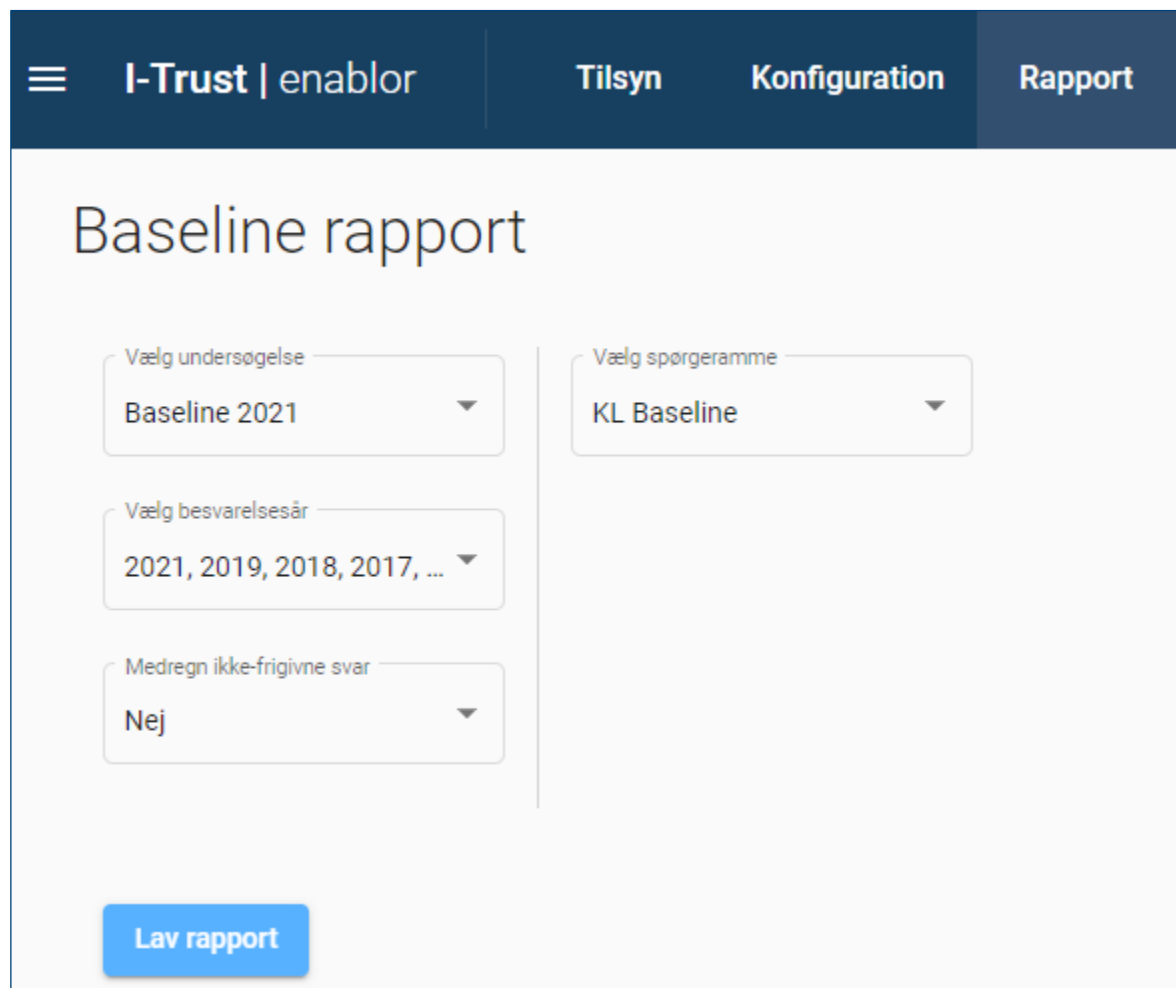


Analyser



Statusrapport





The screenshot shows the 'Baseline rapport' form in the I-Trust system. The navigation bar at the top includes 'I-Trust | enablor', 'Tilsyn', 'Konfiguration', and 'Rapport'. The form contains four dropdown menus: 'Vælg undersøgelse' (Baseline 2021), 'Vælg spørgeramme' (KL Baseline), 'Vælg besvarelsesår' (2021, 2019, 2018, 2017, ...), and 'Medregn ikke-frigivne svar' (Nej). A blue 'Lav rapport' button is located at the bottom left.

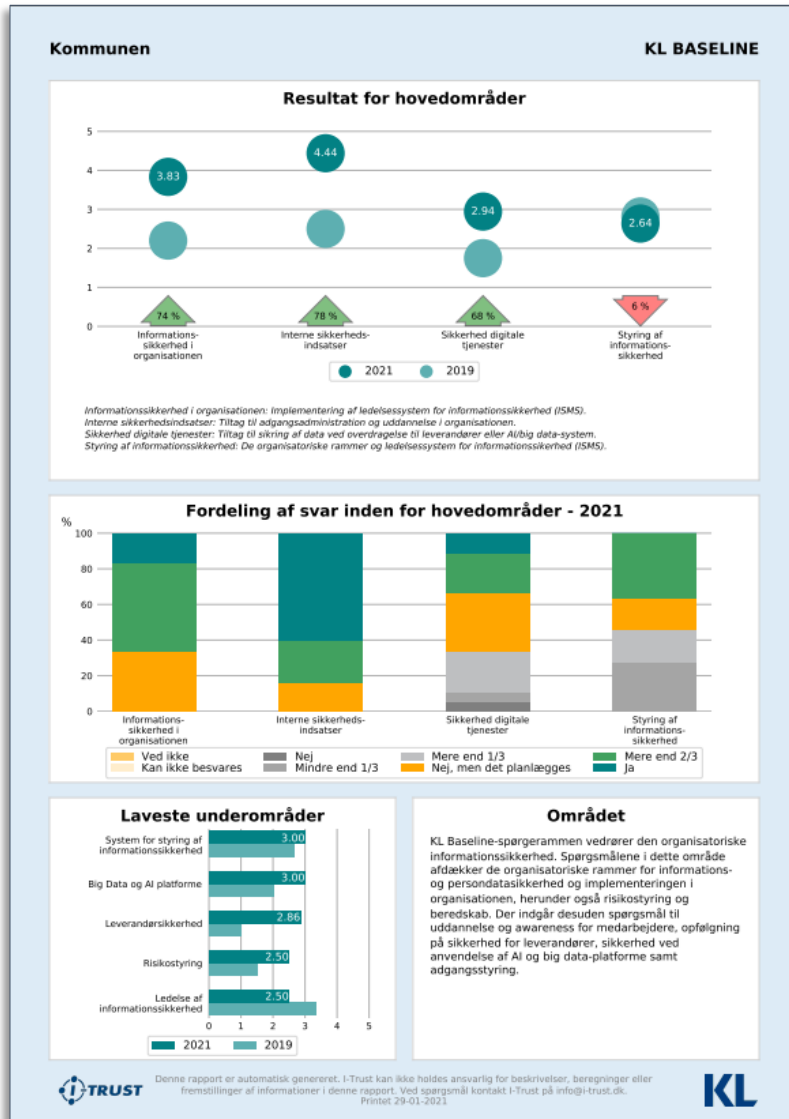
- ✓ Vælg undersøgelse
- ✓ Vælg Spørgeramme
- ✓ Vælg besvarelsesår
- ✓ Vælg foreløbige svar

+ vælg organisationsenhed(er)*

+ tilføj benchmark
(DK og fællesskaber)*

*Tilgængelig fra uge 7

Rapporter - Onepagere



Printes ift. spørgerammer

Øverst gennemsnit for områder de valgte år og samlet udvikling.

Midt svarfordeling for områderne for seneste undersøgelse

Nederst niveau og udvikling for de laveste 5 underområder i spørgerammen og beskrivelse af områdets tema

Rapporter - Ledelsesresumé

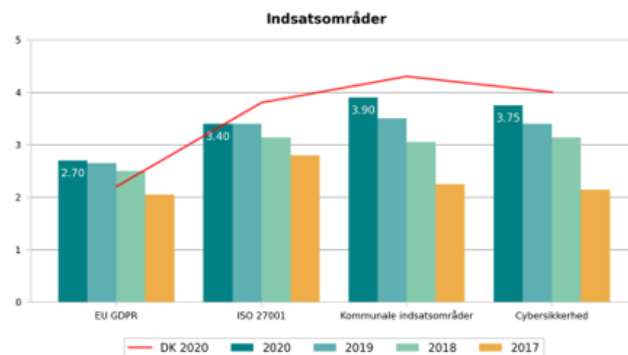
Ledelsesresumé

Med de danske kommuners besvarelse af Baseline 3.0 fra december 2018 blev undersøgelsen udvidet ift. opfølgningen på digitaliseringsprogrammet 2016-2020 til også at omfatte strategierne for Digital Sundhed og for Cybersikkerhed. 2019 undersøgelsen bygger på samme temaer som i 2018, men der er foretaget en reduktion af spørgsmål med ca. 33%.

Dette ledelsesresumé sammenfatter Sundby Kommunes resultat fra KL's Baselineundersøgelse 5.0 i starten af 2021. Besvarelsen er gennemført i perioden 18/1-2021 til 18/3-2021, og kommunen har besvaret 100 af de 150 spørgsmål. Rapporten baserer sig på resultater fra 2021, 2020 og 2019.

Sundby Kommunes kontaktperson på undersøgelsen er Karsten Kontaktperson.

Dette dokument er genereret på Visual enabler d. 8/1-2021 af Birger Bruger.



Dette ledelsesresumé er automatisk genereret og er ikke blevet gennemlæst af I-Trust. I-Trust kan ikke holdes ansvarlig for beskrivelser, beregninger eller fremstillinger af informationer i denne rapport. Skulle der mod forventning være noget der giver anledning til spørgsmål hører vi gerne om det på info@i-trust.dk.

- Kommunale indsatsområder
- ISO 27001
- Cybersikkerhed
- Persondatubeskyttelse
- Trusselseksponering
- Opmærksomhed og kultur
- Plan, Do, Check, Act

Rapporter eller analyser?

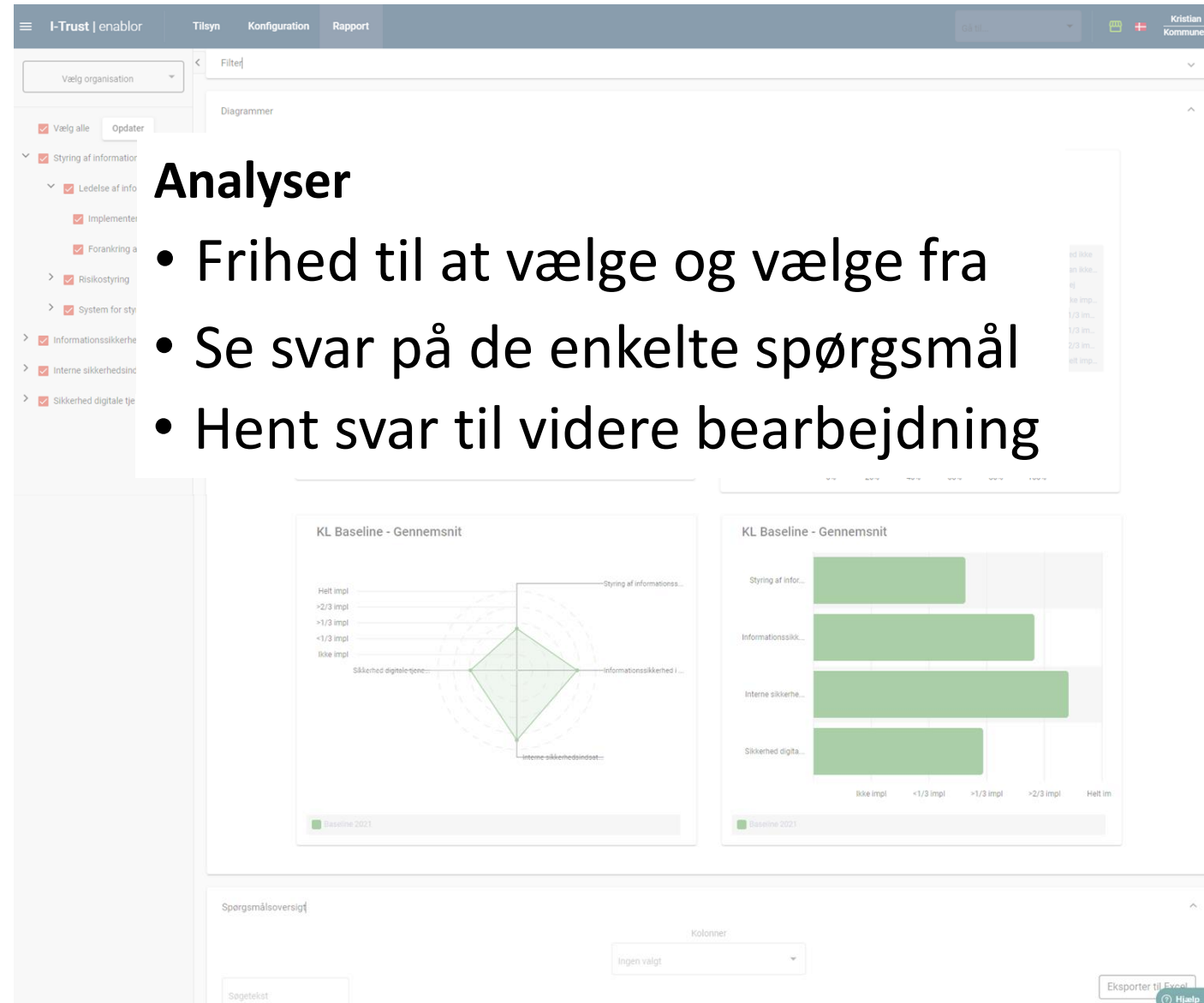


Rapporter

- Nemt
- Kan præsenteres som de er
- Beskrivelser af KPI

Analyser

- Frihed til at vælge og vælge fra
- Se svar på de enkelte spørgsmål
- Hent svar til videre bearbejdning



Demo

Log ind på enablor

Nyt siden sidst

Hent rapporter

Undervejs eller efter frigivelse

Fortsæt i analyser

Næste skridt

Ledelsesresume tilgængelig denne uge

Benchmark fase 1 fra uge 7