



Inndrag organisationen i Baseline 2021

Webinaret starter kl. 10.00

Organisations- besvarelse

- Hvad er organisationsbesvarelse?

Fase 1 og fase 2

- Planlægning af besvarelse

Overvejelser og ideer til anvendelse af Baseline

- Organisationsbesvarelse på enablor (demo)

Kristian Bering Asmussen

Program Manager
I-Trust

Baseline 2021

Individuelle
muligheder:
tilkøb

Hvad

Baseline 2021

Fuld Baseline 4.0
Sans Cis 20

Hvor

Et svar pr. spørgsmål

Flere svar pr.
spørgsmål:
organisations-
besvarelse

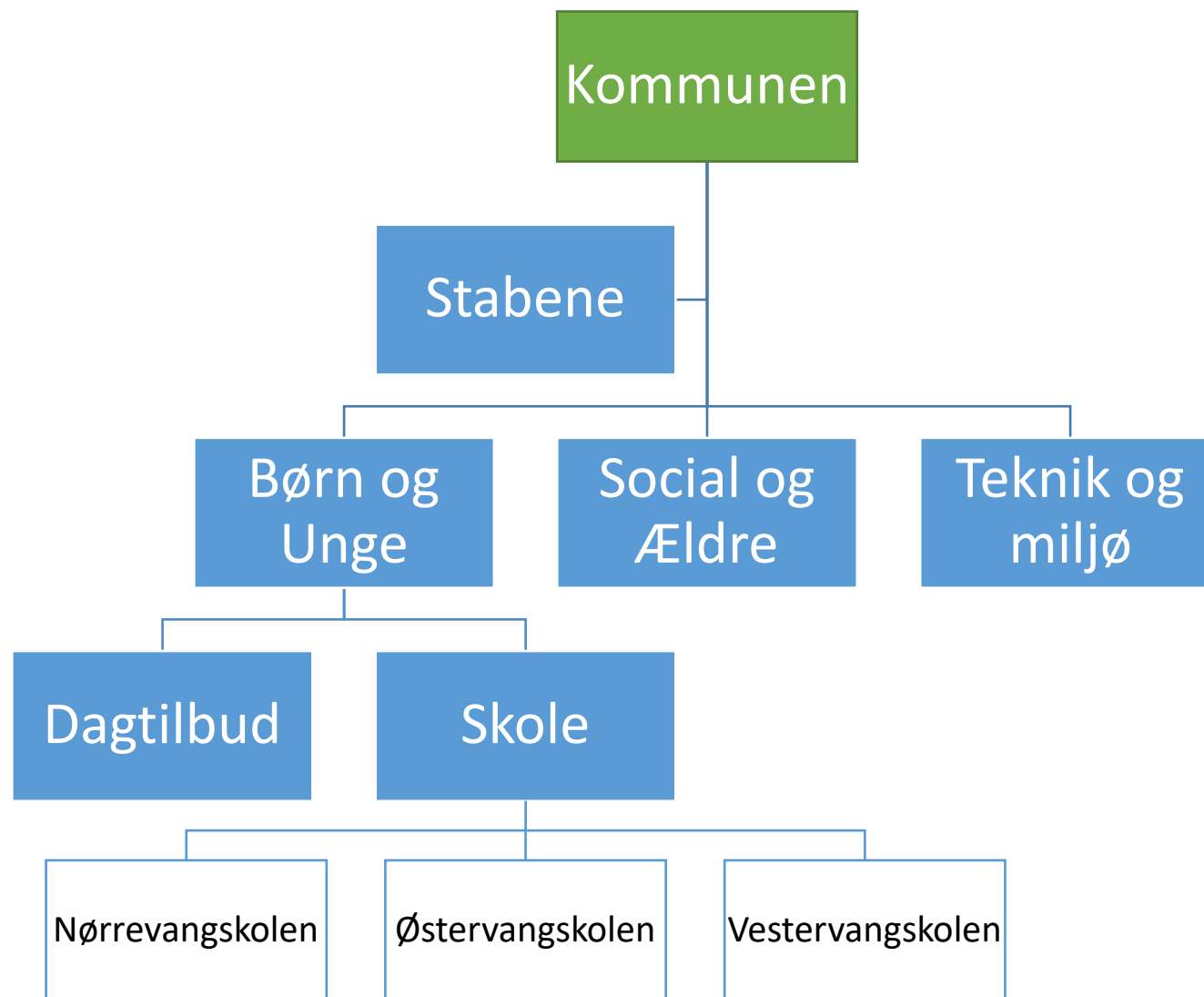
Hvordan

Analysemodul
Onepagere
Ledelsesresume

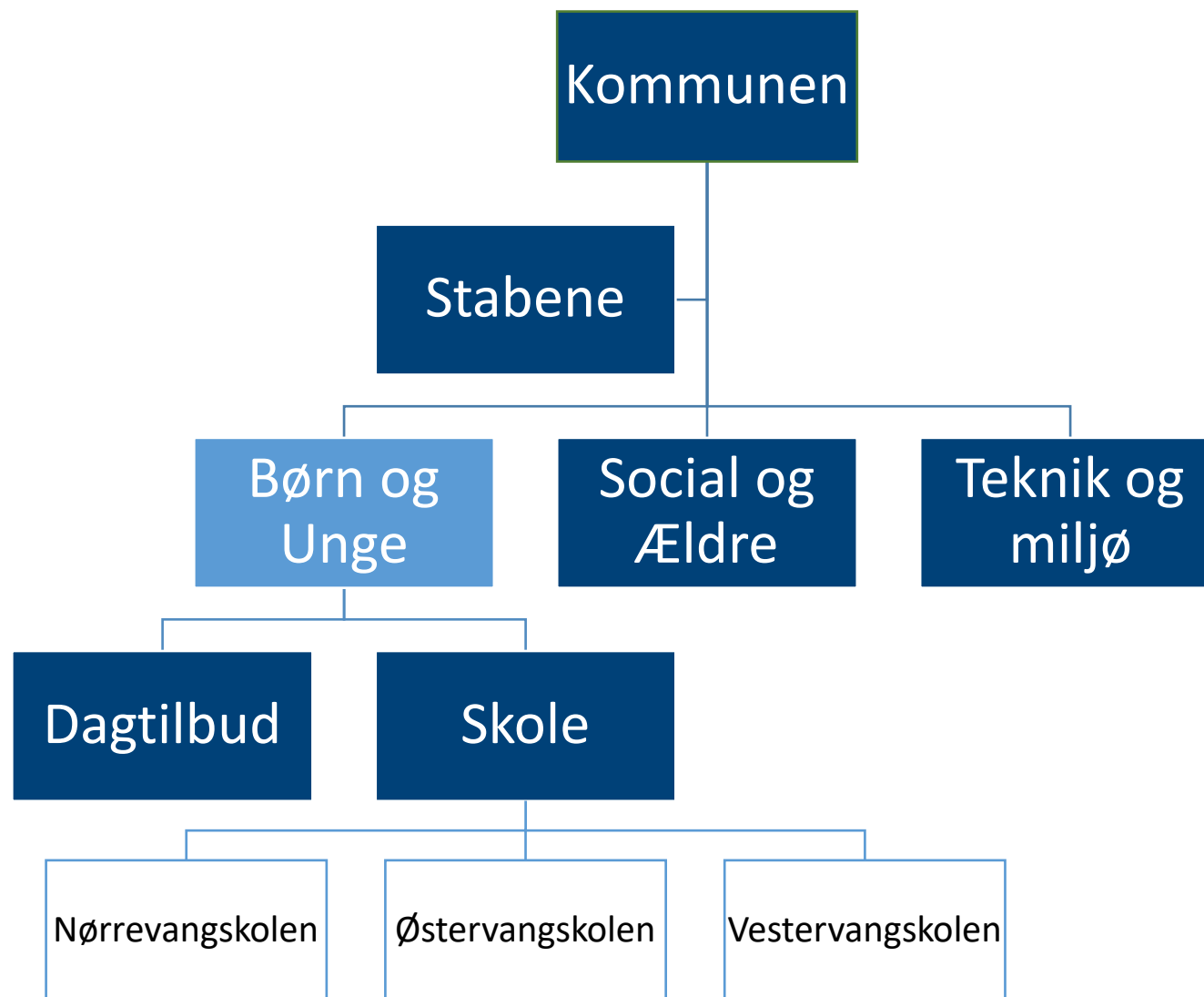
Ledelsesrapport

Fællesskaber

Organisationsdiagram forklaret



Organisationsdiagram forklaret



1. Hvor dybt vil vi se ind i organisationen?
2. Hvor mange steder skal der indhentes status?
3. Hvem skal besvare spørgsmål om status?
4. Skal vi KLE-opmærke fra starten?

Selve besvarelsen



Som interview

I interviewer den områdeansvarlige og guider dem igennem undersøgelsen.

I udfylder svar for dem i enablor.



Som workshop

Områdeansvarlig møder op på workshop.

Modtager link til besvarelse.

Svarer på enablor.

Kan stille spørgsmål undervejs og diskutere med ligesindede.



Udsendt og besvaret online

Link sendes på mail.

Områdeansvarlig svarer på Baseline på enablor via link.

Den ansvarlige bestemmer selv hvornår det gøres

Demo

Log ind på enablor – husk du skal være administrator
Opsæt organisationen
Opret organisationsbesvarelse
Besvarelses-modul for ansvarlige
Overblik over besvarelser
Flere organisationsbesvarelser
Analyser

Muligheder

- Opsæt organisation
- KLE-opmærkning
- Tilpas spørgerammer ift. områder
- Lav flere sideløbende forløb
- Følg besvarelse
- Svar på alle dine spørgsmål via link

- Flere administratorer pr. kommune
- Udsend til besvarelse via mail
- Hent rapporter for afdelinger
- Udsend remindere

kommer snart